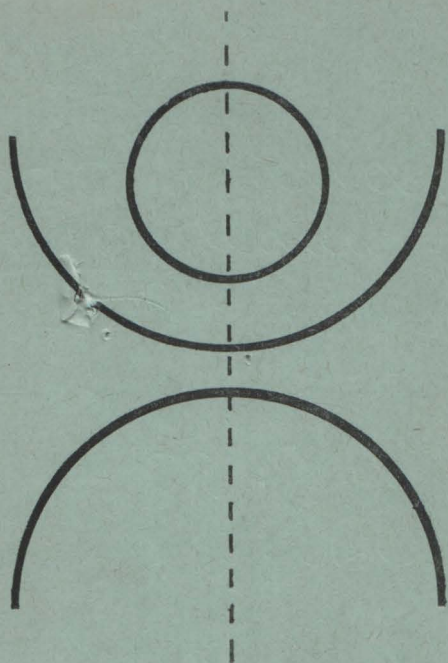


MUZEUL NAȚIONAL COTROCENI
MUZEUL CEASULUI – PLOIEȘTI



CEASUL

UNIVERS ARTISTIC

C E A S U L

UNIVERS ARTISTIC

MUZEUL NATIONAL COTROCENI

MUZEUL CEASULUI PLOIESTI

"Existența umană nu poate fi înțeleasă decât IN și PRIN T I M P. In relația dintre oameni și vremi, dintre o anume generație și timpul său, C E A S U L - ca instrument de măsură - reprezintă un prețios martor. El este întruchipat, în puține cazuri, de produsele atelierelor celebre de la Geneva, Paris, Liverpool, purtînd semnătura unor artiști binecunoscuți. In această ipostază, uneori, valoarea mecanismului sporește considerabil atunci cînd a fost lucrat - ca unicat - pentru una sau alta din personalitățile vremii. De cele mai multe ori, însă, mecanismul este anonim, asemănător milioaneilor de purtători ai ceasornicelor, interesați să măsoare zilnic trecerea fizică a timpului.

Din rațiuni ce decurg firesc din dorința de a face cunoscute ceasuri de mare valoare artistică, tehnică și memorială, aflate în muzee și colecții din Romania, s-a născut expoziția de față.

Prezența acestor minunate obiecte în Muzeul Național Cotroceni, într-un semnificativ spațiu istoric, relevă interesul nostru față de o componentă prețioasă a artei decorative europene. Aceasta, într-o vreme cînd TIMPUL este foarte dens în fapte, cînd o generație își

măsoară energia, putința și forța cu EL."

dr. I O A N O P R I S

DIRECTOR GENERAL AL MUZEULUI NATIONAL
C O T R O C E N I

"Cred că timpul este misterul esențial", spunea cu decenii în urmă Jorge Louis Borges.

Ca în fața oricărui mister, aflat între tea ma de necunoscut și tentația miracolului posibil, omul a ales calea explorării insondabilului. Matematicianul, teologul, filosoful, omul simplu sau artistul, toți au încercat să cuprindă timpul în legi, în forme, uitînd că omul niciodată nu a fost Demiurg.

De la o asemenea idee am pornit atunci cînd am gîndit această variantă de expoziție. De ce "variantă"? Pentru că TIMPULUI i se pot releva, pe rînd, dimensiuni nenumărate, în funcție de relația pe care dorește să o stabilească omul cu permanenta curgere. Iată de ce nu timpul ca noțiune filosofică, biologică sau fizică ne-a preocupat, ci ceea ce a putut el genera, trecînd prin filtrul subiectivității umane. Adică FRUMOSUL.

Așadar, "CEASUL - UNIVERS ARTISTIC". De milenii, conștiința umană resimte vulnerabilitatea poziției sale față de Marea Trecere, condiția fragilă a existenței omului față de Eterna Existență Universală.

Prin Creație, prin Frumos, prin Artă, omul a încercat să scape controlului necrutător al clipelor, descoperind pentru sine o viață continuă, prin Timp.

Dincolo de mecanismul, mai simplu sau mai ingenios, al ceasornicului, carcasa lui, cu forme sobre sau delicate, cu linii armonioase și tulburătoare adesea îl eliberează pe om de gîndul trecerii ireversibile. În preajma unui ceasornic frumos, timpul capătă rezonanțe mai puțin dramatice, căci Arta îl înalță pe om către eterna viață cosmică.

Această expoziție de ceasornice își propune să releve artisticul, în spatele căruia omul încearcă să supună TIMPUL temerilor și aspirațiilor sale.

IRINA MACIU-POPESCU

B I B L I O G R A F I E

1. RATIU, DAN - Tehnica și arta ceasornicarilor, giuvaergiilor și opticienilor, Cluj, 1938, Institutul de literatură și tipografie "Minerva" S.A.
2. Colecția "Revista asociației generale a bijutierilor, ceasornicarilor, giuvaergiilor și meseriașilor similari din Romania"
3. Collection du musee international d'horlogerie La Chaux-de-Fonds Suisse, Edite par le Musee International d'Horlogerie
4. CERNOVODEANU, DAN - Știința și arta heraldică în Romania, Editura științifică și enciclopedică, București, 1977
5. Fișe analitice de evidență pentru ceasornice, realizate de prof. muzeograf Melania Zvirid și de prof. muzeograf Ina Postăvaru
6. NEDELEA, DUMITRU - Un ceas astronomic de la 1562, în "Revista Muzeelor și Monumentelor", nr. 3/1977
7. CANDA, ANA - Repertoriul ceasornicelor de masă, de postament și de perete din colecția Muzeului Ceasului Ploiești (în mss.)
8. Batienberg, Kunst. Auktionen. Preise. Deutschland, Ostereich, Schweiz Hrsg. Gert Haggel. Edition 1992

A B R E V I E R I

C = calibru

D = diametru

G = grosime

I = înălțime

LA = lățime

- Dimensiunile pieselor au fost menționate în unitățile de măsură centimetru și milimetru.

LISTA PIESELOR DESCRISE IN CATALOG

1. PENDULA DE CABINET STIL RELIGIEUSE
Olanda, secolul al XVII -lea.
2. PENDULA MONUMENTALA STIL LUDOVIC XIV
Franța, secolul al XVIII-lea.
3. PENDULA DE POSTAMENT STIL LUDOVIC XIV
Franța, secolul al XVIII-lea.
4. PENDULA DE MASA STIL LUDOVIC XV
Franța, secolul al XVIII-lea.
5. PENDULA ASTRONOMICA
Franța, secolul al XVIII-lea.
6. PENDULA DE MASA STIL BAROC
Franța (paris), secolul al XVIII-lea.
7. CEASORNIC DE MASA MINIATURAL
Franța, secolul al XVIII-lea.
8. PENDULITA DE MASA STIL LUDOVIC XVI
Franța, secolul al XVIII-lea.
9. PENDULA DE MASA STIL RENAISSANCE
Germania, secolul al XVIII-XIX-lea.
10. PENDULA DE MASA STIL ROCOCO
Austria, secolul al XVIII-lea.
11. PENDULA DE MASA STIL RENAISSANCE
Germania, secolul al XIX-lea.
12. CEASORNIC DE MASA IN STIL GOTIC
Franța, anul 1823
13. CEASORNIC DE MASA STIL RENAISSANCE
Franța, secolul al XVIII-lea.
14. PENDULA DE CAMIN CU COLOANE
Elveția, secolul al XIX-lea.

15. GARNITURA PENTRU CAMIN STIL DIRECTOIRE
Franța, primul sfert al secolului al XIX-lea.
16. PENDULITA DE MASA
Franța, primul sfert al secolului al XIX-lea.
17. PENDULA DE MASA CU MECANISM MUZICAL STIL
EMPIRE
Elveția, prima parte a secolului al XIX-lea.
18. PENDULITA DE CABINET STIL EMPIRE
Franța, prima parte a secolului al XIX-lea.
19. PENDULA DE MASA STIL EMPIRE
Franța (Paris), primul sfert al secolului
al XIX-lea.
20. ANSAMBLU "VULTUR CU CEASORNIC" STIL
EMPIRE
Franța, primul sfert al secolului al XIX-lea.
21. PENDULITA DE MASA STIL EMPIRE
Franța, prima jumătate a secolului al XIX-lea.
22. PENDULA ASTRONOMICA DE CABINET
Franța, prima jumătate a secolului al XIX-lea.
23. PENDULA DE MASA
Franța, prima jumătate a secolului al XIX-lea.
24. PENDULA DE SCRIN
Germania, mijlocul secolului al XIX-lea.
25. PENDULA DE POSTAMENT
Franța, mijlocul secolului al XIX-lea.
26. PENDULA DE CAMIN
Franța, mijlocul secolului al XIX-lea.
27. PENDULA DE MASA
Anglia, secolul al XIX-lea.
28. PENDULA MONUMENTALA DE SALON
Franța, primul sfert al secolului al XIX-lea.
29. PENDULITA DE CAMIN
Olanda, primul sfert al secolului al XIX-lea.

30. CEASORNIC DE CABINET SI DE VOIAJ STIL
EMPIRE
mijlocul secolului al XIX-lea.
31. CEASORNIC DE BUZUNAR
Elveția, secolul al XIX-lea.
32. CEASORNIC DE VOIAJ
Germania, secolul al XIX-lea.
33. CEASORNIC DE MASA STIL EMPIRE
Elveția, a doua jumătate a secolului al XIX-lea
34. CEASORNIC DE CABINET STIL EMPIRE
Franța, prima jumătate a secolului al XIX-lea
35. PENDULA DE MASA CU CALENDAR
Franța, secolul al XIX-lea.
36. CEASORNIC DE MASA
Franța, anul 1850
37. PENDULA DE MASA CU FIGURINE MOBILE
Franța, secolul al XIX-lea.
38. CEASORNIC DE MASA CU PENDUL ROTATIV
Elveția, secolul al XIX-lea.
39. CEASORNIC DE MASA IN STIL ORIENTAL
Austria, secolul al XIX-lea.
40. PENDULA DE SALON
Franța, anul 1876
41. PENDULA DE MASA
Franța, secolul al XIX-lea.
42. CEASORNIC DE BIROU ART NOUVEAU
Elveția, secolul al XX-lea.
43. CEASORNIC DE MASA DEȘTEPTATOR
Germania, secolul al XX-lea.

INDICE DE NUME

- A AMAN, THEODOR, p. 6
 AUBERTIN, RIGAUT, p. 4
 AUSTRIA, p. 20
- B BALLY, PIERRE, p. 11
 BEKER, GUSTAV, p. 6
 BOULLE, CHARLES ANDREE, p. 6
 BUCHAREST, p. 12
- C CAROL I, p. 16
 CHOISEUL, p. 13
 CRETZULESCU, p. 3
 CUZA, ALEXANDRU IOAN, p. 5
 CUZA, ELENA, p. 5
- D DELFT, p. 15
 DENETRA, p. 17
- E ELVETIA, p. 21
- F FRANTA, p. 13
- G GERMANIA, p. 16
- H HAGA, p. 1

- I ISTRATI, CONSTANTIN IOAN, p. 13
- K KOGALNICEANU, MIHAIL, p. 15
 KRONSTADT, p. 9
- L LEFEVRES, J. FILS, p. 20
 LENNZKIRCH, A.U.G., p. 5,7
 LEVY, p. 13
 LUDOVIC XIV, p. 2
 LUDOVIC XV, p. 2
 LUDOVIC XVI, p. 4
- M MIROY FRES B^{tes}, p. 3
- O OLANDA, p. 1
- P PARIS, p. 3,10,11,13,20
 PLANCHON, p. 3
 PONS, p. 6
- R ROMANIA, p. 12,16
- S SADOVEANU, MIHAIL, p. 22
 SANDOZ, GENEVIEVE, p. 10
 SCHULLERUS, FRIED, p. 9
 SEMEŞEANU, p. 18
 SZIGMARINGEN, p. 6

T TEODOREANU, PASTOREL, p. 7
V VRITHOFF, JAN BARNARD, p. 7
W WORMS, p. 13

1. CEASORNIC DE CABINET STIL "RELIGIEUSE"
Colecția Muzeul Ceasului Ploiești
inv. nr. 91251

Atelier de orologerie olandez (HAGA)
Datare: sfîrșitul secolului al XVII-lea
Dimensiuni: I:34, LA:30, G:60
Caracteristici: mecanism cu resorturi pe principiul arcului cu tobă și con; sonorizare pentru ore și jumătăți de ore; două cadrane în email montate în cadru de bronz cizelat și aurit, cu motive pseudoorientale; carcasă din lemn, culoare neagră.
Inscripții: pe cadran "Jan. Barnardus Vrythoff. Hage"

2. PENDULA MONUMENTALA STIL LUDOVIC XIV
Colecția Muzeul Național Cotroceni

Firma "Chiout L'Ainé. A Paris"
seria nr. 17014
Datare: prima parte a secolului al XVIII-lea
Dimensiuni: I:92, LA:75, G:82 , 170
Caracteristici: mecanism cu resort; pendul cu arc; sonorizare cu gong pentru ore și jumătăți; cadran în bronz și email alb, cifre aurite, arătătoare din alamă; carcasa din bronz, realizată prin turnare, tăiere și aplicare; ornamente în formă de raze, acant, personaje alegorice. Coronament: amoraș ținînd în mînă o cunună de lauri. Marca reprezintă o corabie cu un dreptunghi în care sînt înscrise inițialele J.L.F.E.M.S.

3. PENDULA DE POSTAMENT STIL LUDOVIC XIV
Colecția Muzeul Ceasului Ploiești

Atelier de orologerie francez

seria nr. 3743

Datare: secolul al XVIII-lea

Dimensiuni: I:60, LA:37, G: 62, 100

Caracteristici: mecanism cu resort; pendul cu arc; sonorizare cu gong pentru ore și jumătăți cadran din bronz cizelat și aurit; 24 cartușuri în email; efigia regelui Ludovic XIV; carcasă din bronz aurit, ornamentată cu emblema "regelui soare", cariatide și amoraș cu clepsidră.

4. PENDULA DE MASA STIL LUDOVIC XV
Colecția Muzeul Ceasului Ploiești
inv. nr. 908763

Atelier de orologerie francez

Datare: secolul al XVIII-lea

Dimensiuni: I:57, LA:29, G: 75, 42

Caracteristici: mecanism cu resort; pendul cu arc; sonorizare cu gong pentru ore, jumătăți și sferturi; repetituhr; cadran din bronz aurit cu plăcuțe în email pentru cifre; carcasă din lemn cu marchetărie "Boullé". Suport terminat în labe de leu

5. PENDULA ASTRONOMICA

Colecția Muzeul Ceasului Ploiești

Firma "Planchon, au Palais Royal"

Datare: secolul al XVIII-lea

Dimensiuni: I:82, LA:50, G:18

Caracteristici: mecanism cu resort; pendul cu arc; sonorizare cu gong pentru ore și jumătăți; cadran orar cu 12 cartușuri în email; cadran astronomic pentru fazele lunii, sonorizare cu gong spirală pentru ore și jumătăți; carcasă din bronz și lemn aurit; coloane, canaf, scenă de bivuac, personaje alegorice; coronament din metal în formă de clopot.

Inscripții: pe placa de susținere a mecanismului și pe cadran: "Planchon, au Palais Royal"

Proveniență: colecția Nicolae Cretzulescu

6. PENDULA DE MASA STIL BAROC

Colecția Muzeul Ceasului Ploiești

inv. nr. 907585

Autor: Miroy Fres Btes

Atelier de orologerie francez (PARIS)

seria nr. M 484

Datare: secolul al XVIII-lea

Dimensiuni: I:55, LA:50, G:18

Caracteristici: mecanism cu resort; pendul cu arc; sonorizare cu gong pentru ore și jumătăți; carcasa din bronz aurit; decorată abundant cu ornamente baroce, coronament: statueta ecvestră

Inscripții: pe placa mecanismului: "Miroy Fres Btes SGFG. Paris", "M 484"

7. CEASORNIC DE CABINET MINIATURAL STIL
ROCOCO
Colecția Muzeul Ceasului Ploiești
inv. nr. 909081

Atelier de orologerie francez
Datare: secolul al XVIII-lea
Dimensiuni: I:10, LA:5,2 , G:2,5
Caracteristici: mecanism tip cilindru; cadran
din porțelan cu cifre în email ultramarin;
scenă galantă; carcasa din alamă, ornamentată
prin cizelare în stil rococo

8. PENDULITA DE MASA STIL LUDOVIC XVI
Colecția Muzeul Ceasului Ploiești
inv. nr. 94

Atelier de orologerie francez "Riquart Aubertin"
Datare: sfârșitul secolului al XVIII-lea
Dimensiuni: I:35,5 , LA:25, G:67
Caracteristici: mecanism cu resort; pendul cu
arc; sonorizare cu gong pentru ore și jumă-
tăți; cadran din bronz emailat; carcasă din
bronz aurit; scenă pastorală.

9. PENDULA DE MASA STIL RENAISSANCE
Colecția Muzeul Ceasului Ploiești
inv. nr. 908995

Atelier de orologerie "Lenzkirch, A.G.U."
seria nr. 73579

Datare: secolul al XVlll-XlX-lea

Dimensiuni: I:42, LA:21, G:19

Caracteristici: mecanism cu resort; pendul cu arc; sonorizare cu gong pentru ore și jumătăți; carcasa din bronz aurit, ornamentată cu motive renașcentiste: mascaroni, scoici, pandantive, volute. Suport dreptunghiular din metal

10. PENDULA DE MASA STIL ROCOCO
Colecția Muzeul Ceasului Ploiești
inv. nr. 104

Atelier de orologerie austriac

Datare: secolul al XVlll-lea

Dimensiuni: I:41, LA:27, G:75

Caracteristici: mecanism cu resort; pendul cu arc; sonorizare cu gong pentru ore și jumătăți; carcasă din alamă cu încrustații, plăcuțe în email, frunze și flori din metal aurit și policromat; medalion cu scenă galantă; suport acoperit cu catifea roșie. Piesă de orologerie veche, atribuită Elenei Cuza, soția domnitorului Al. I. Cuza

11. PENDULA DE MASA STIL RENAISSANCE
Colecția Muzeul Ceasului Ploiești
inv. nr. 908015

Autor: Gustav Beker

Atelier de orologerie german
seria nr. 526964

Datare: primul sfert al secolului al XIX-lea
Dimensiuni: I:53, LA:23, G:23

Caracteristici: mecanism cu resort; pendul cu arc; cadran din bronz cizelat, aurit; carcasă din bronz, realizată prin tăiere și cizelare; motive renaștentiste. Atribuită pictorului Theodor Aman.

12. CEASORNIC DE MASA IN STIL GOTIC
Colecția Muzeul Ceasului Ploiești
inv. nr. 908414

Atelier de orologerie francez

Datare: anul 1823

Dimensiuni: I:40, LA:19, G:59

Caracteristici: mecanism cu resort; pendul cu arc; sonorizare cu gong pentru ore și jumătăți; cadran în formă de rozetă cu plăcuțe în email verde și cifre gravate; carcasă arhitecturizantă, cu caractere gotice
Inscripții: pe mecanism: "1823. Pons."

13. CEASORNIC DE MASA STIL RENAISSANCE
Colecția Muzeul Ceasului Ploiești
inv. nr. 909345

Atelier de orologerie german
Datare: secolul al XVII-lea
Dimensiuni: I:39, LA:14, G:49
Caracteristici: mecanism sistem cilindru;
pendul cu arc; cadru și carcasă din bronz cu
motive renaștentiste, realizate prin turnare,
tăiere, gravare și aplicare. Atribuit lui
Păstorel Teodoreanu, epigramist

14. PENDULA DE CAMIN CU COLOANE
Colecția Muzeul Ceasului Ploiești

Atelier de orologerie elvețian
seria nr. 615617
Datare: secolul al XIX-lea
Dimensiuni: I:58, LA:27, G:100
Caracteristici: mecanism cu resort; pendul cu
arc; cadran emailat; sonorizare cu gong pen-
tru ore și jumătăți, carcasa din marmură "ve-
nato" cu 4 coloane; capiteluri și pendul din
bronz aurit
Inscripții: pe placa de susținere a meca nis-
mului "615617", "Lenzkirch A.U.G.", "1 Million"

15. GARNITURA PENTRU BIROU STIL DIRECTOIRE
Colecția Muzeul Ceasului Ploiești
inv. nr. 914604

Atelier de orologerie francez

Datare: primul sfert al secolului al XIX-lea

Dimensiuni: I:40, LA:21, G:45

Caracteristici: mecanism cu resort; pendul cu arc; sonorizare cu gong pentru ore și jumătăți; cadran emailat "en écaillé", carcasă cilindrică din alamă, susținută de 4 colonete din onix negru; suport din onix; coronament: floare. În flancuri, două cupe din metal și onix negru.

16. PENDULITA DE MASA

Colecția Muzeul Ceasului Ploiești

inv. nr. 97

Atelier de orologerie francez

Datare: primul sfert al secolului al XIX-lea

Dimensiuni: I:45, LA:32, G:88

Caracteristici: mecanism cu resort; pendul cu arc; sonorizare cu 2 gonguri pentru ore și jumătăți; carcasa din bronz aurit, cu statueta reprezentând un țăran cu seceră.

17. PENDULA DE MASA CU MECANISM MUZICAL
Colecția Muzeul Ceasului Ploiești
inv. nr. 907751

Atelier de orologerie elvețian

Datare: prima jumătate a secolului al XIX-lea

Dimensiuni: I:47, LA:28, G:15,7

Caracteristici: mecanism cu resort; pendul cu arc; sonorizare cu gong spirală pentru ore, jumătăți și sferturi, mecanism muzical ("muzică de piaptăn") adaptat mecanismului de batere; carcasă realizată în stil Empire, decorată cu ghirlande, liră, vultur, putti, acant.
Inscripții: "Fried. Schullerus in Kronstadt"
(comanditar brașovean)

18. PENDULITA DE CABINET STIL EMPIRE
Colecția Muzeul Ceasului Ploiești
inv. nr. 918393

Atelier de orologerie francez

Datare: prima jumătate a secolului al XIX-lea

Dimensiuni: I:6,5 , LA:4, G:9

Caracteristici: mecanism cu resort; pendul cu arc; cadran emailat; cadru din alamă în formă de portal; cizelură fină; coronament: liră, suport oval din lemn.

19. PENDULA DE MASA STIL EMPIRE

Colecția Muzeul Național Cotroceni

Emitent: Firma "E. Thomas & Co. de la Marine de l'Etat. 10 Rue La Bœtie à Paris"

Datare: primul sfert al secolului al XIX-lea

Dimensiuni: I:36, LA:36, G:62-90

Caracteristici: mecanism cu resort, pendul cu arc, sonorizare cu gong pentru ore și jumătăți de ore, cadran din alamă în email alb cu motiv "en écaillé" policrom, arătătoare din metal traforat, cizelat și aurit, carcasă din alamă și marmură albă, flancată de personaje alegorice: amoras și bacantă

20. ANSAMBLU "VULTUR CU CEASORNIC" STIL EMPIRE

Colecția Muzeul Ceasului Ploiești

inv. nr. 907885 - 908497

- Vultur din bronz pe suport din onix verde

Datare: primul sfert al secolului al XIX-lea, Franța

Dimensiuni: I:32, LA:22, G:67

- Ceasornic montat în lupă

Autor: Geneviève Sandoz

Atelier francez

Datare: primul sfert al secolului al XIX-lea

Caracteristici: mecanism cu cilindru, seria 2093, carcasa sferică, din două lupe convexe

Inscripții: pe cadran: "Geneviève Sandoz, 147 Palais Royal", pe capacul ceasornicului: "N^o 2093, G^{ve} Sandoz, Horloger de la marine imp^{le}, Palais Royal 147 Paris"

21. PENDULITA DE MASA STIL EMPIRE
Colecția Muzeul Ceasului Ploiești
inv. nr. 907946

Atelier de orologerie francez
Datare: prima jumătate a secolului al XIX-lea
Dimensiuni: I:48, LA:32, G:98
Caracteristici: mecanism cu resort; pendul cu arc; sonorizare cu gong spirală pentru ore, jumătăți și sferturi; cadran din alamă cizelat și emailat, prevăzut cu calendar; carcasă din lemn cu 4 colonete; ornamente metalice aplicate.

22. PENDULA ASTRONOMICA DE CABINET
Colecția Muzeul Ceasului Ploiești
inv. nr. 906601

Atelier de orologerie francez "Pierre Bally"
seria nr. 2929
Datare: prima jumătate a secolului al XIX-lea
Dimensiuni: I:45, LA:30, G:97
Caracteristici: mecanism cu resort; pendul cu arc; cadran orar și patru cadrane astronomice pentru: lunile din an, zilele din săptămână, anii bisecți și curenți, datele calendaristice din lună; carcasă sobră și foarte elegantă în alamă și cristal.
Inscripții: " 2929. Pierre Bally. A Paris".

23. PENDULA DE MASA

Colecția Muzeul Ceasului Ploiești
inv. nr. 907744

Atelier de orologerie francez

Datare: prima jumătate a secolului al XIX-lea

Dimensiuni: I:26, LA:24, G:48,53

Caracteristici: mecanism cilindru; pendul cu arc;
sonorizare cu gong pentru ore și jumătăți de ore;
cadran emailat; carcasa din bronz aurit,
realizată pe o temă bahică; decor cu motive
vegetale și geometrice, teasc de vin, scenă
reprezentând un personaj care aduce struguri.
Inscripții: pe pendul "Remontoir. Cylindre 10
rubis"

24. PENDULA DE SCRIN

Colecția Muzeul Ceasului Ploiești
inv. nr. 908963

Autor: E. Handerger

Autor de orologerie german

seria nr. 329

Datare: mijlocul secolului al XIX-lea

Dimensiuni: I:55, LA:31, G:15

Caracteristici: mecanism cu resort; pendul cu
arc; sonorizare cu gong pentru ore, jumătăți
și sferturi; carcasă din marmură neagră cu or-
namente metalice; pe fronton un bust reprezen-
tând o tânără alsaciană.

Inscripții: "Alsace"; "Bucharest"

Piesa a fost comandată pentru România.

25. PENDULA DE POSTAMENT

Colecția Muzeul Ceasului Ploiești
inv. nr. 900931

Atelier de orologerie "Levy & Worms", Franța

Datare: mijlocul secolului al XIX-lea

Dimensiuni: I:50, LA:35, G:74

Caracteristici: mecanism cu resort; pendul cu arc; sonorizare cu gong pentru ore, jumătăți și sferturi de ore; carcasa din bronz aurit cu motive heraldice

Inscripții: "Levy & Worms", "Paris. Choiseul 3"

26. PENDULA DE CAMIN

Colecția Muzeul Ceasului Ploiești
inv. nr. 909385

Atelier de orologerie francez

Datare: mijlocul secolului al XIX-lea

Dimensiuni: I:46, LA: 22, G:54

Caracteristici: mecanism cu resorturi; pendul cu arc; sonorizare pentru ore și jumătăți de ore; cadran emailat cu două arătătoare ornamentate; carcasă din bronz aurit; ornamente realizate prin turnare, aplicare și traforare.

Atribuit lui C.I.Istrati, chimist.

27. PENDULA DE MASA

Colecția Muzeul Ceasului Ploiești
inv. nr. 913694

Atelier de orologerie englez

seria nr. 520. CR. 48

Datare: secolul al XIX-lea

Dimensiuni: I:68, LA:48, G:125

Caracteristici: mecanism cu resort; pendul cu arc; cadran din metal cizelat; carcasă din marmură neagră, cu volute laterale și ornamente din metal aplicate; coronament: grup statuar reprezentând o pereche de tineri în costume de epocă

28. PENDULA MONUMENTATA DE SALON

Colecția Muzeul Național Cotroceni

Atelier de orologerie francez

Datare: primul sfert al secolului al XIX-lea

Dimensiuni: I:63, LA:67, G:170, D:18

Caracteristici: mecanism modern adaptat carcasei (mecanismul original era prevăzut cu sistem de sonorizare pentru ore și jumătăți), carcasă globulară, cu cifre pentru ore aplicate, susținută de două figurine alegorice; soclul cu o bogată ornamentație compozită; coronament: amoraș

Intregul ansamblu este realizat în bronz aurit și lustruit

29. PENDULITA DE CAMIN
Colecția Muzeul Național Cotroceni

Atelier de orologerie olandez

Datare: primul sfert al secolului al XIX-lea

Dimensiuni: I:45, LA:16, G:45

Caracteristici: mecanism cu resort; pendul cu arc; cadran "en asiette", cu mijlocul din alamă cizelată și marginea în email crem, cu cifrajul orelor; carcasă din ceramică de Delft, în linii curbe; peisaj marin; motive vegetale

30. CEASORNIC DE CABINET ȘI DE VOIAJ
STIL EMPIRE
Colecția Muzeul Ceasului Ploiești
inv. nr. 908727

Atelier de orologerie francez
seria nr. 36 83

Datare: mijlocul secolului al XIX-lea

Dimensiuni: I:8, LA:5, G:4,2

Caracteristici: mecanism sistem cilindru; cadran emailat, cu rozetă decorativă și scenă idilică; carcasă paralelipipedică din rame de alamă, plăci de porțelan pictat și geamuri de cristal. Tortiță din metal cizelată

Atribuit familiei M. Kogălniceanu

31. CEASORNIC DE BUZUNAR

Colecția Muzeul Ceasului Ploiești
inv. nr. 913217

Atelier de orologerie elvețian

seria 30105

Datare: secolul al XIX-lea

Dimensiuni: D:8, GR:107, C:1,3

Caracteristici: mecanism sistem anker, balance compensée, cadran orar cu cifre arabe, cadran secundar excentric, carcasă din aur cu 3 capace; capacul anterior ornamentat pe partea exterioră cu monogramă și coroană regală în 194 de diamante, capacul mediu cu portret în email reprezentând pe Carol I (1838 - 1914 n. Sigmaringen), domnitor (1866 - 1881) și rege al României (1881 - 1914), capacul posterior cu geam de protecție. Ceasornicul a aparținut regelui Carol I al României

32. CEASORNIC DE VOIAJ

Colecția Muzeul Ceasului Ploiești
inv. nr. 913946

Produs de serie, Germania

Datare: secolul al XIX-lea

Dimensiuni: I:7,2, LA:4,5 , G:3,5

Caracteristici: ceasornic deșteptător cu mecanism stift-anker, fluture pentru întoarcere, două cadrane, carcasă paralelipipedică din metal

Inscripție: "Ger"

33. CEASORNIC DE MASA STIL EMPIRE
Colecția Muzeul Ceasului Ploiești
inv. nr. 912280

Atelier de orologerie elvețian

Datare: a doua jumătate a secolului al XIX-lea

Dimensiuni: I:8, LA:7, G:14

Caracteristici: mecanism tip anker, carcasă
din bronz aurit, împodobită cu o statueta
(Demetra)

34. CEASORNIC DE CABINET STIL EMPIRE
Colecția Muzeul Ceasului Ploiești
inv. nr. 908655

Atelier de orologerie francez

Datare: prima jumătate a secolului al XIX-lea

Dimensiuni: I:7,7 , LA:9,4 , G:2,5

Caracteristici: mecanism tip anker, cadran
cu cifraj în email albastru, carcasă cu co-
lonete din metal emailat, realizat "en écail-
le", ornamente florale, porumbei, lambrechin

35. PENDULA DE MASA CU CALENDAR
Colecția Muzeul Ceasului Ploiești
inv. nr. 912681

Atelier de orologerie francez

Datare: secolul al XIX-lea

Dimensiuni: I:62, LA:48, G:20

Caracteristici: mecanism cu resort, pendul cu arc, sonorizare cu gong pentru ore, jumătăți și sferturi, cadran din bronz emailat, cu calendar, carcasa din lemn strunjit și furniruit, susținută de un postament în formă de estradă cu colonete, scări și oglinzi

36. CEASORNIC DE MASA
Colecția Muzeul Ceasului Ploiești
inv. nr. 907903

Atelier de orologerie francez

Datare: anul 1850

Dimensiuni: I:15, LA:9, G:16

Caracteristici: mecanism cu anker, balans, cadran emailat avînd circumferința ornată cu strassuri, carcasă "en cloisonne", suport din malahit

Atribuit lui A. C. Semeșeanu

37. PENDULA DE MASA CU FIGURINE MOBILE
Colecția Muzeul Ceasului Ploiești
inv. nr. 907733

Atelier de orologerie francez

Datare: secolul al XIX-lea

Dimensiuni: I:58, LA:32, G:11-62-99

Caracteristici: mecanism cu resort; pendul cu arc; sonorizare cu gonguri spiralate; cadran cu figurine mobile: amorași fierari, care marchează orele, jumătățile și sferturile de oră, cu repetituhr; carcasă din lemn cu coloane de marmură și oglinzi

38. CEASORNIC DE MASA CU PENDUL ROTATIV
Colecția Muzeul Ceasului Ploiești
inv. nr. 917176

Atelier de orologerie elvețian

Datare: secolul al XIX-lea

Dimensiuni: I:19, D:6,4, G:26

Caracteristici: mecanism cu pendul rotativ; cadran mobil (circular) pentru ore și minute, care se citesc în fața unui reticul fix; carcasa din alamă în formă de foișor cu colonete

39. CEASORNIC DE MASA IN STIL ORIENTAL
Colecția Muzeul Ceasului Ploiești
inv. nr. 908855

Atelier de orologerie austriac
seria nr. 4882

Datare: secolul al XIX-lea

Dimensiuni: I:22, D:7,4 , G:18,5

Caracteristici: mecanism cu resort; ac indicator fix; secundar excentric; cadran în formă de cuib de pasăre; orele înscrise pe marginea cuibului; canar care se mișcă în bătaia secunde; carcasă în formă de colivie, fixată pe un trepied din metal aurit

Inscripții: "Made in Austria", "Ges. Gesch.30"

40. PENDULA DE SALON

Colecția Muzeul Național Cotroceni

Firma: "J. Lefèvres Fils Paris"

Datare: anul 1876

Dimensiuni: I:65, LA:61, D:23, G:160

Caracteristici: mecanism cu resort; pendul cu arc; sonorizare cu gong pentru ore și jumătăți; cadran în bronz și email alb cu motiv floral policrom; arătătoare traforate și gravate; carcasă compozită din bronz aurit, flancată de personaje alegorice: bacantă și amoraș; suport din marmură roșie "venato", în formă dreptunghiulară; aplicații din bronz reprezentând amorași, acant, ghirlande, picioare din metal aurit în formă de coșuri cu flori

Inscripții: pe cadran "H^{ry} Dasson", pe partea dorsală a carcasei "Henry Dasson 1876", pe placa de susținere a mecanismului "1857. J.Lefèvres Fils. Paris"

41. PENDULA DE MASA

Colecția Muzeul Ceasului Ploiești
inv. nr. 918066

Atelier de orologerie francez

Date: secolul al XIX-lea

Dimensiuni: I:46, LA:28, G:49

Caracteristici: mecanism cu resort; pendul cu arc; sonorizare cu gong pentru ore și jumătăți de ore; carcasă din bronz și onix verde, coronament: doi amorași cu trandafiri

42. CEASORNIC DE BIROU STIL ART NOUVEAU

Colecția Muzeul Ceasului Ploiești
inv. nr. 912348

Marca: Lenzkirch

seria nr. 5032, Elveția

Date: secolul al XX-lea

Dimensiuni: I:30, LA:13,5, G:7

Caracteristici: mecanism cu balansier; carcasa în formă de coloană cu baza evazată și terminată în picioare simple; coronament: bust de femeie cu lauri

Inscripții: "PAX", "Ebeck"

43. CEASORNIC DE MASA DESTREPTATOR
Colecția Muzeul Ceasului Ploiești
inv. nr. 912598

Atelier de orologerie german

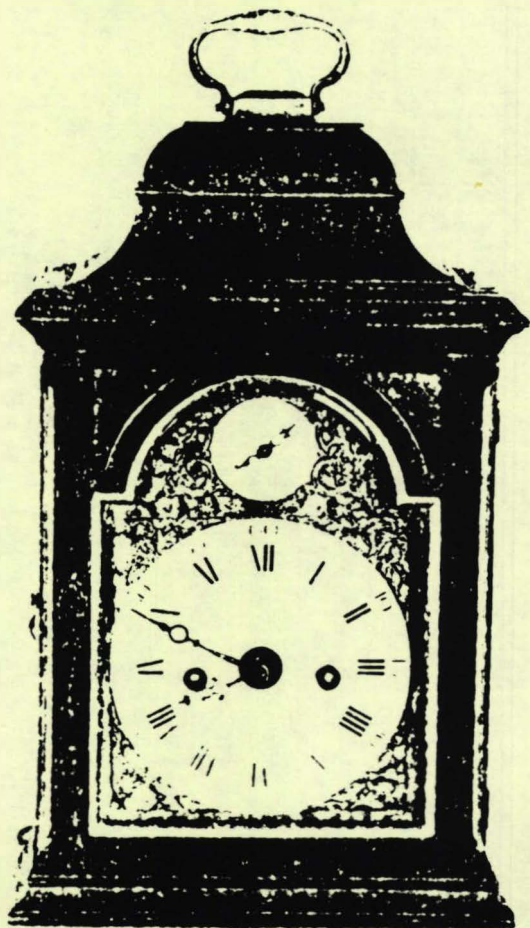
Datare: primul sfert al secolului al XX-lea

Dimensiuni: I:26, LA:26, G:10

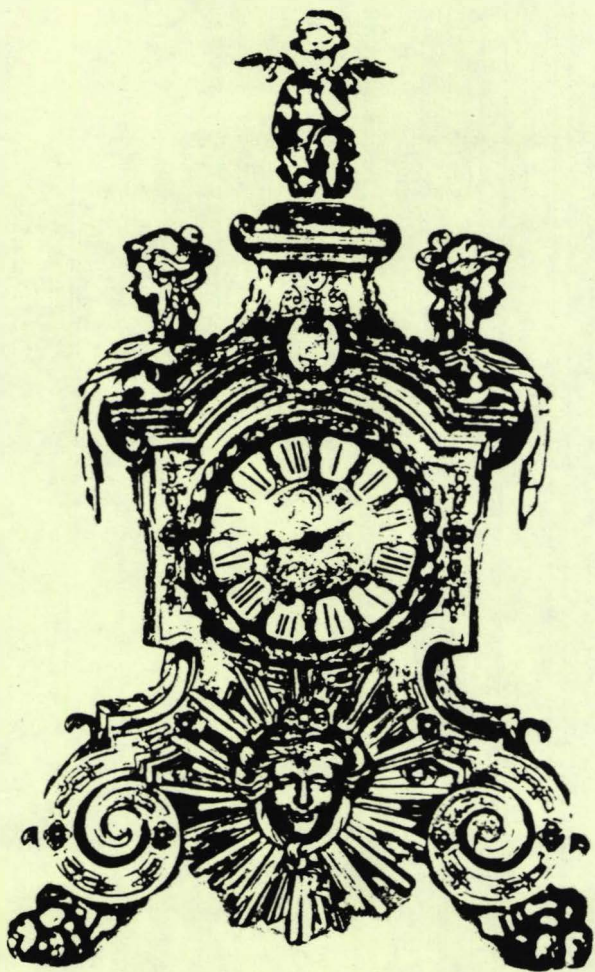
Caracteristici: ceasornic cu penduliță, avînd suport o placă din metal cu colțurile îndoite, decorată cu insecte și plante din metal tratate în altorelief; picior de susținere în spate

Atribuit scriitorului Mihail Sadoveanu

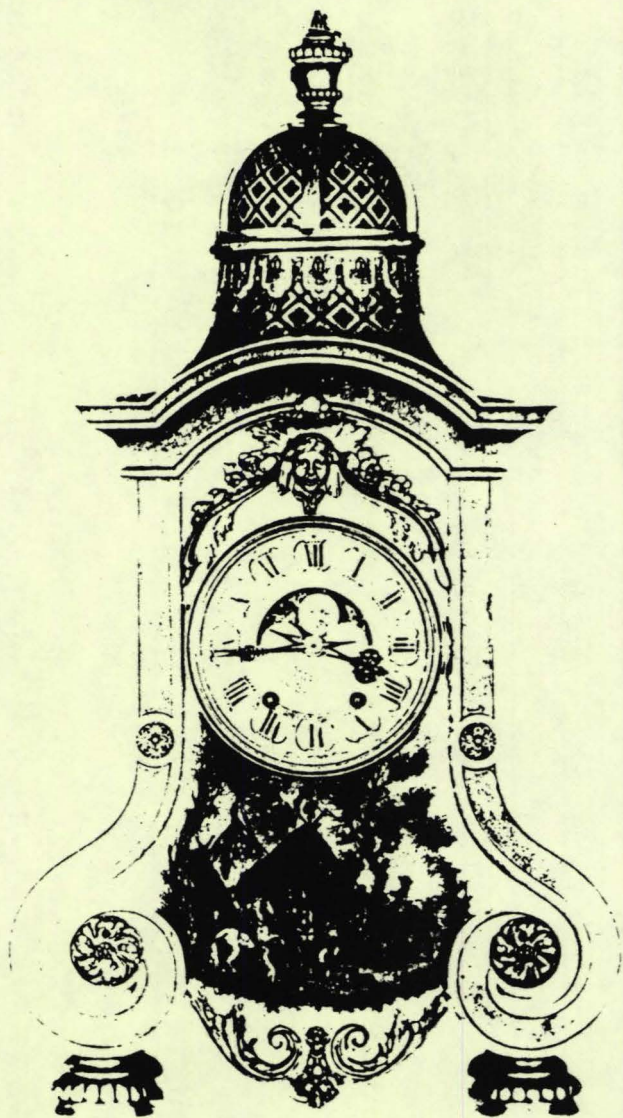
prof. muzeograf ANA CANDA



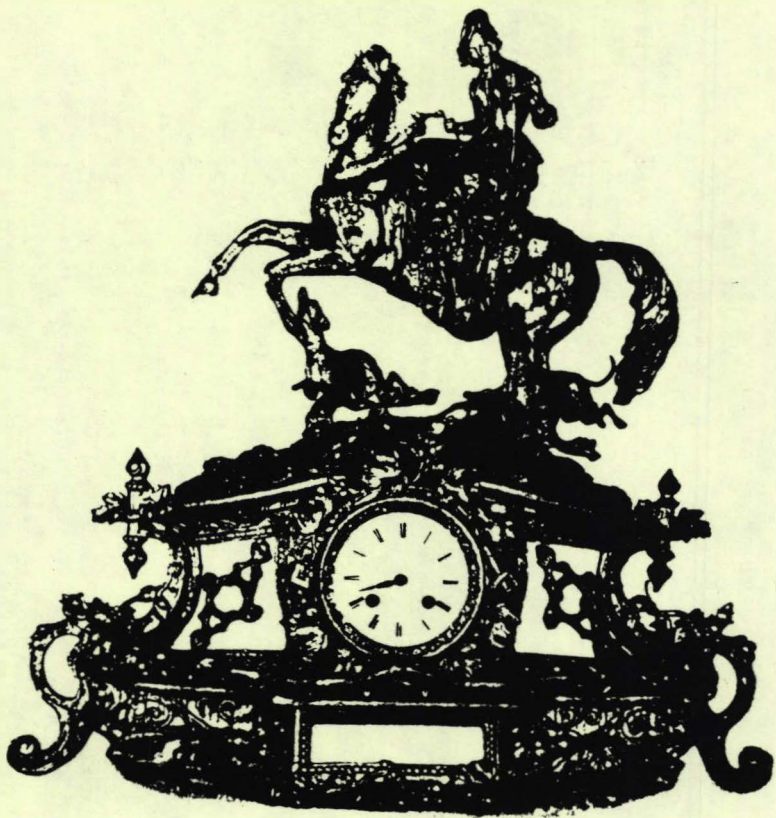
PENDULA DE CABINET STIL RELIGIEUSE
OLANDA - sfârșitul secolului al VII-le
(catalog poziția 1)



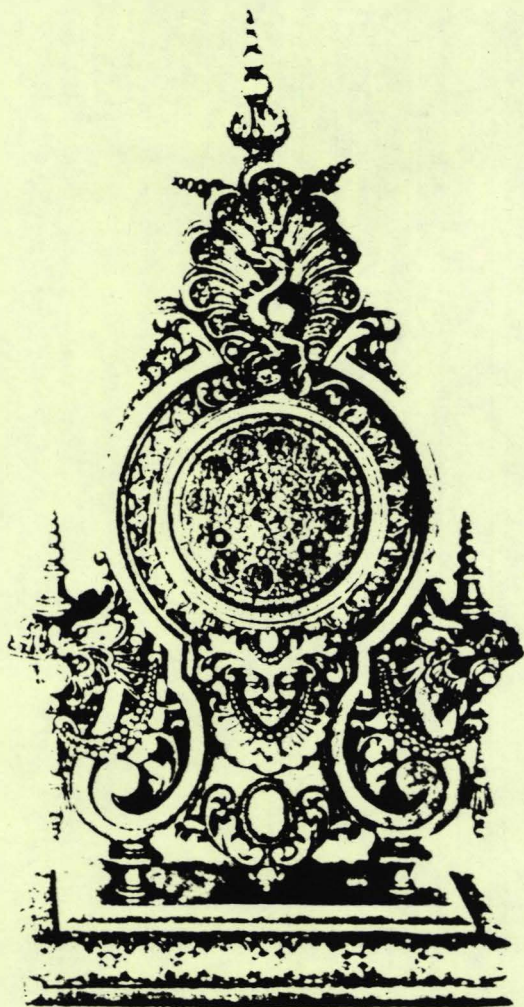
PENDULA DE MASA STIL LUDOVIC XIV
FRANTA - secolul al XVIII-lea
(catalog poziția 3)



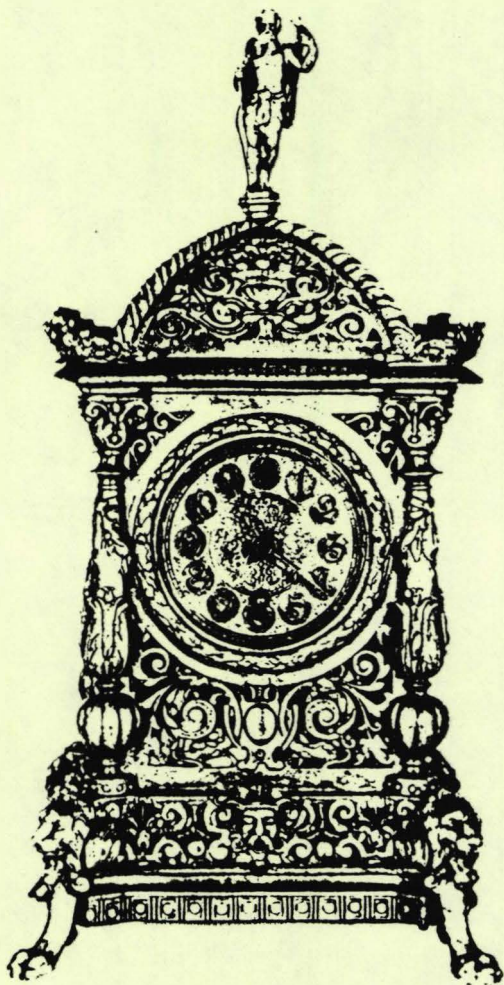
PENDULA ASTRONOMICA
FRANTA - secolul al XVIII -lea
(catalog poziția 5)



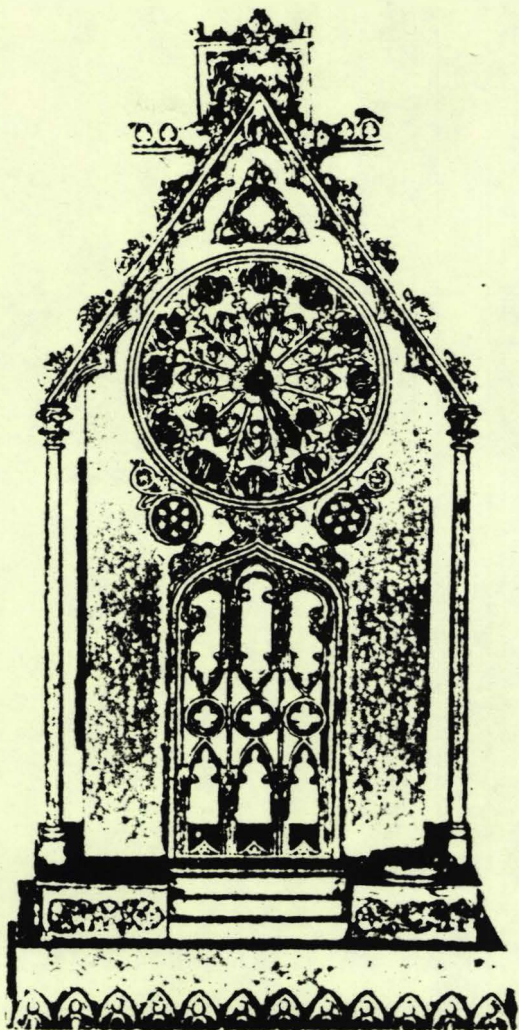
PENDULA DE MASA STIL BAROC
FRANTA - secolul al XVII-lea
(catalog poziția 6)



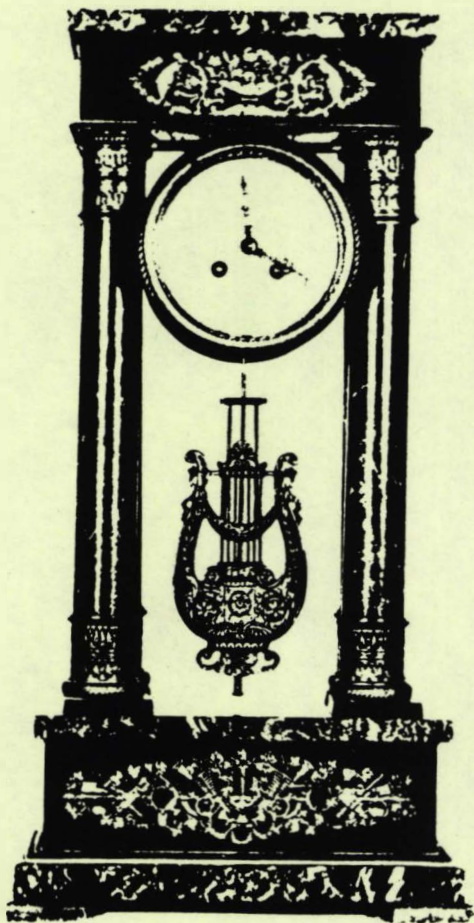
PENDULA DE MASA STIL REINAISSANCE
GERMANIA - secolul al XVIII-XIX-lea
(catalog poziția 9)



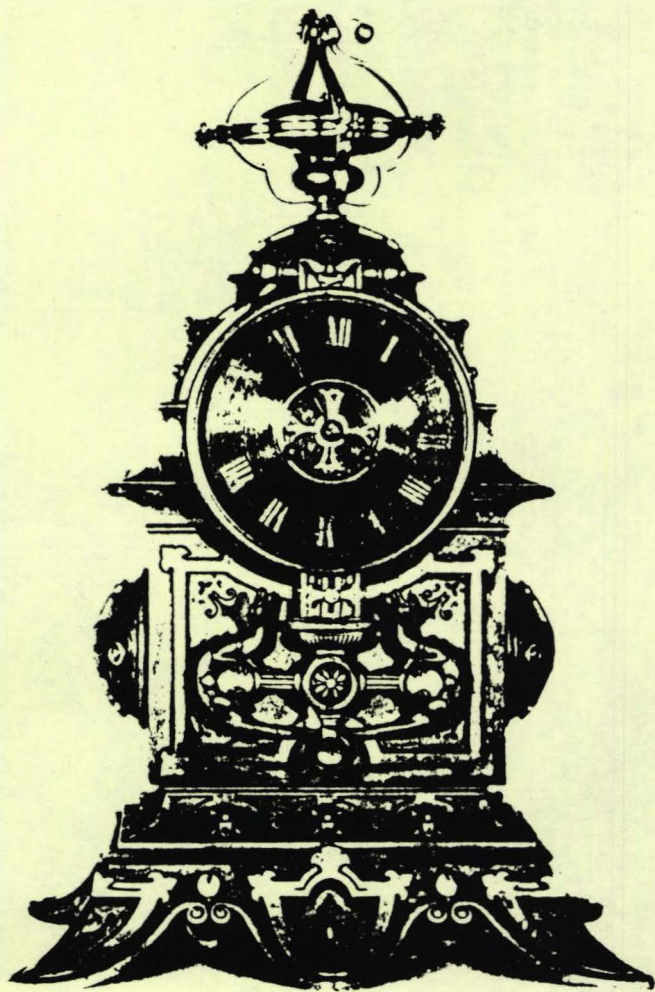
PENDULA DE MASA STIL REINAISSANCE
FRANTA - primul sfert al secolului
al XIX-lea
(catalog poziția 11)



CEASORNIC DE MASA IN STIL GOTIC
FRANTA - 1823
(catalog poziția 12)

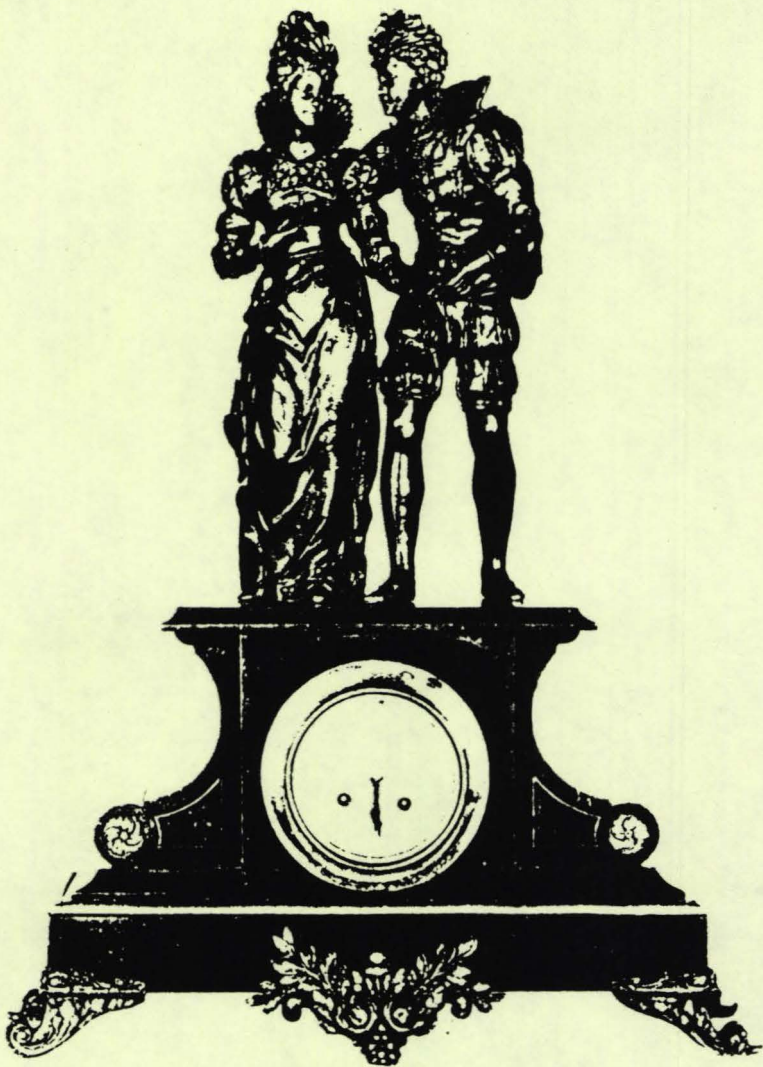


PENDULA DE CAMIN CU COLOANE
ELVETIA - secolul al XIX-lea
(catalog poziția 14)

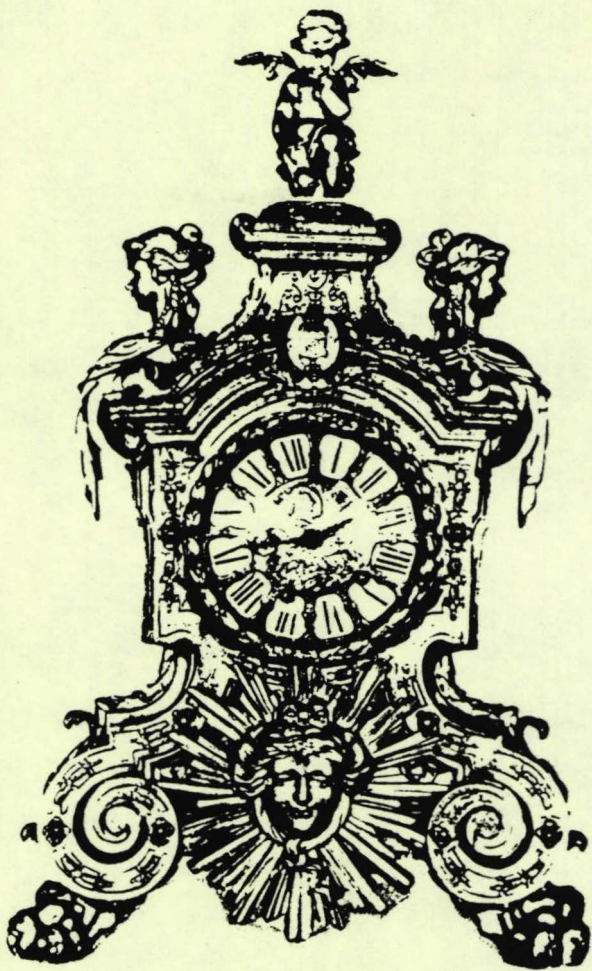


PENDULA DE POSTAMENT

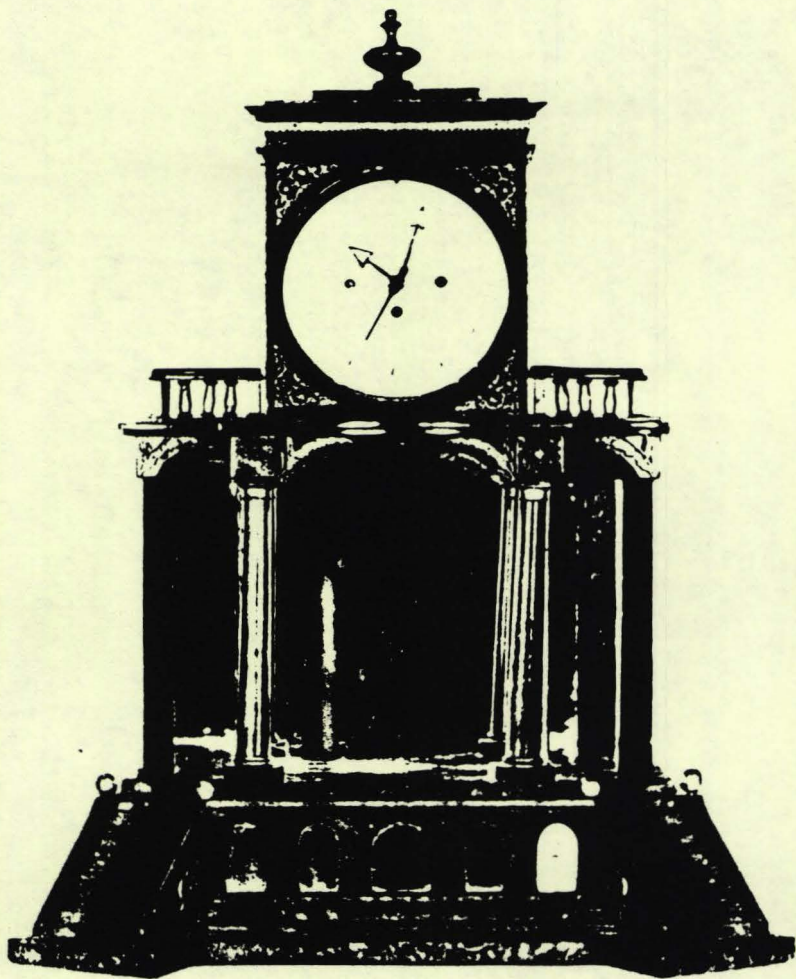
FRANTA - mijlocul secolului al XIX-lea
(catalog poziția 25)



PENDULA DE MASA
ANGLIA - secolul al XIX-lea
(catalog poziția 27)



PENDULA DE MASA STIL LUDOVIC XIV
FRANTA - secolul al XVIII-lea
(catalog poziția 3)



PENDULA DE MASA CU CALENDAR
FRANTA - secolul al XIX-lea
(catalog poziția 35)

Mulțumim celor care au ajutat la organizarea acestei expoziții:

SIMONA PAUNCEV - muzeograf conservator

CORNELIA TUDOSE - operator xerox

MARIANA LAZAR - prof. muzeograf

RODICA CHIRITA - șef secție

SEBASTIAN DUICU - șef secție

VLAD ANGHELESCU - desenator

ADRIAN-NICOLAE POPESCU - prof. muzeograf

EXPOZIȚIA
este deschisă în cadrul

MUZEULUI NAȚIONAL COTROCENI

Str. Geniului nr. 1

Sector 6

BUCUREȘTI

Telefon : 71.32.00

**5 IUNIE — 20 SEPTEMBRIE
1992**

Organizator : IRINA MACIU-POPESCU

Catalog : ANA CÂNDĂ

Au participat la organizare :

MICHAELA PUPEZA

GABRIELA LUPU